

# **Türkiye Doğal Gaz Piyasası**

**17 Temmuz 2018, Ankara**

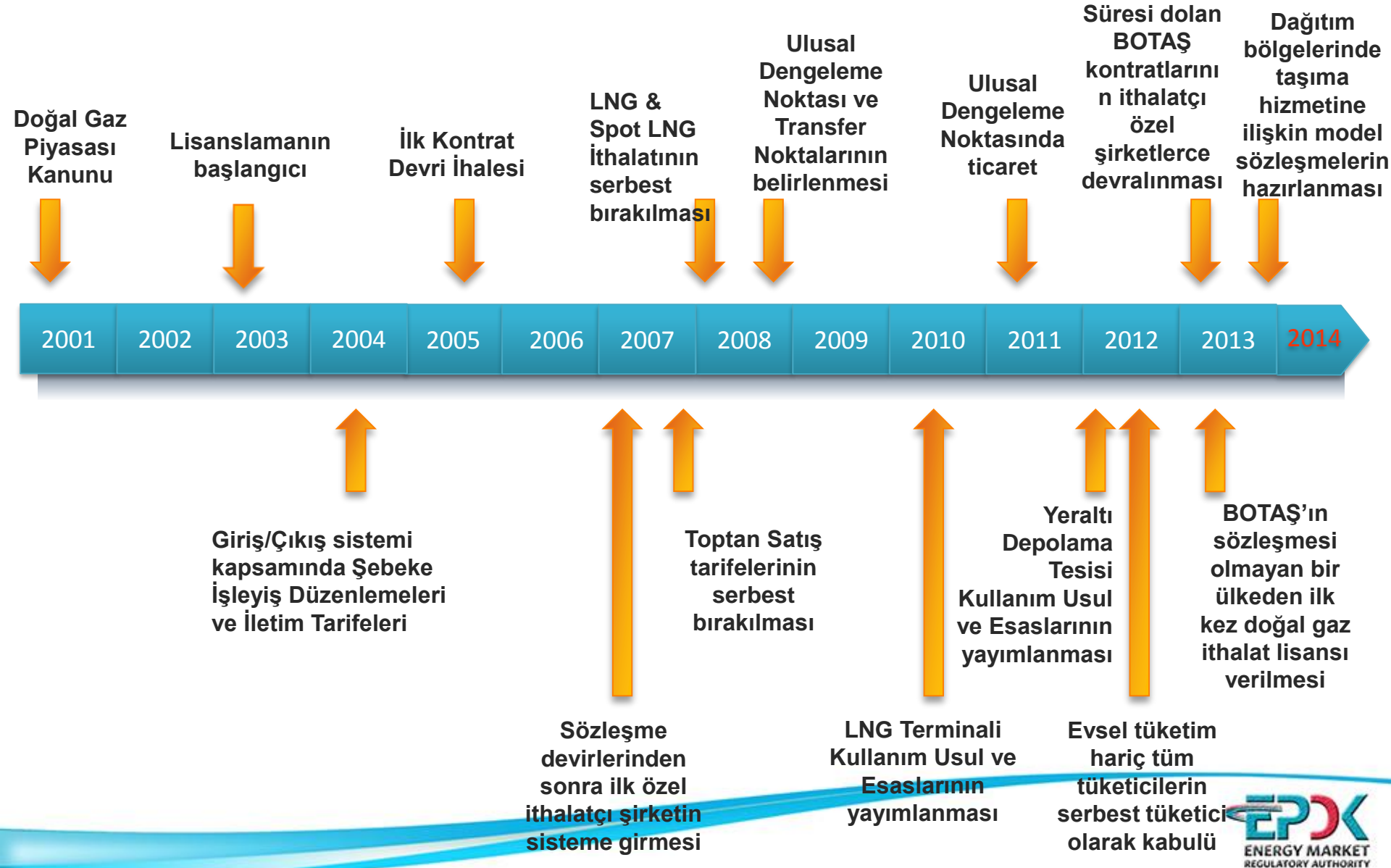
**Bağdagül KAYA CANER,LL.M**

**Grup Başkanı**

**Doğal Gaz Piyasası Dairesi**

**Enerji Piyasası Düzenleme Kurumu**

# Doğal Gaz Piyasasında Serbestleşme



# Doğal Gaz Piyasasında Serbestleşme

İlk FSRU  
tesisine lisans  
verilmesi (Etki)



2016

Organize Toptan  
Doğal Gaz Satış  
Piyasası  
Yönetmeliği'nin EPDK  
tarafından  
yayımlanması



2017

Tuz Gölü Yeraltı  
Depolama Tesisi  
Kullanım Usul ve  
Esasları'nın  
yayımlanması



2018

Spot Boru  
Gazı  
ithalatına  
ilişkin  
Kanun  
değişikliği



Etki FSRU  
Kullanım Usul ve  
Esasları'nın  
yayımlanması



Organize Toptan  
Doğal Gaz Satış  
Piyasası İşletim  
Usul ve Esasları'nın  
(PUE)  
yayımlanması



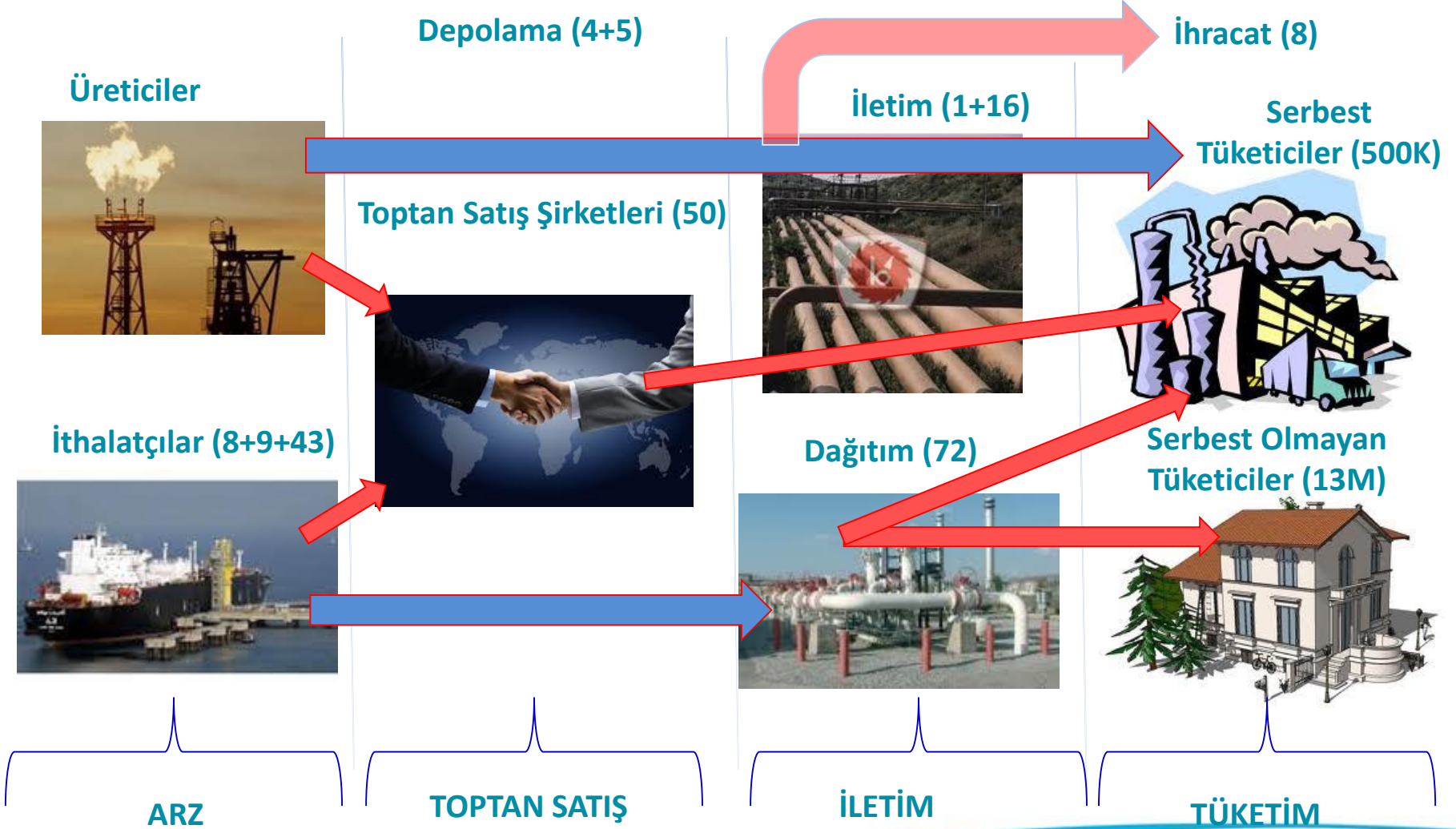
Dört Yol FSRU  
Terminali'ne  
lisans verilmesi  
ve bu tesise  
ilişkin Kullanım  
Usul ve  
Esasları'nın  
yayımlanması



OTSP'nin sanal  
uygulama ve test  
ile faaliyete  
geçmesi



# Piyasa Yapısı



# Dođal Gaz Piyasasının Genel Özellikleri (2017)

<b>Tüketim</b>	<b>53,9 bcm</b>	Çevrim: 38,13% Sanayi: 24,83 % Evsel Tüketim: 25,09% Hizmet: 6,92% Diđer: 5.03%
<b>İthalat</b>	<b>55,2 bcm</b>	Boru Gazı: 44,5 bcm LNG: 10,7 bcm
<b>Üretim</b>	<b>354 mcm</b>	10 şirket
<b>İhracat</b>	<b>630,6 mcm</b>	Kipi, Yunanistan
<b>Son kullanıcı</b>	<b>14,1 milyon</b>	13,6 Milyon abone 550 Bin serbest tüketici

# Dođal Gaz Piyasasının Genel Özellikleri

- Piyasaya giriş, **lisans alma** koşulu ile **serbest**.
- Üçüncü taraf erişimine ilişkin düzenlemeler mevcut (**rTPA**), Kurul, sisteme girişe ilişkin anlaşmazlıkların çözümü ile yetkili.
- İletim sistemi, yeraltı, FSRU ve LNG depolama kapasite tahsislerinde **yıllık olarak pro-rata** uygulanmakta.
- İletim sistem operatörünün tarifeleri, yeraltı depolama tarifeleri ve dağıtım tarifeleri EPDK tarafından düzenlenmektedir. **Toptan satış tarifeleri ile LNG depolama tarifeleri serbest**.
- **Hukuki ayrıştırma ve muhasebe ayrıştırması** mevcut.
- İhale öncesi dönemde mevcut dağıtım şirketlerinin **özelleştirilmesi** ve yeni dağıtım şirketlerine **ihale yolu ile lisans verilmesi**.
- Piyasa payının sınırlandırılmasına ilişkin önlemler alınması.
- Yerli ve yabancı yatırımcılar arasında ayırım yapılmaması ilkesi.

# Doğal Gaz İletim Sistemi & Giriş Noktaları



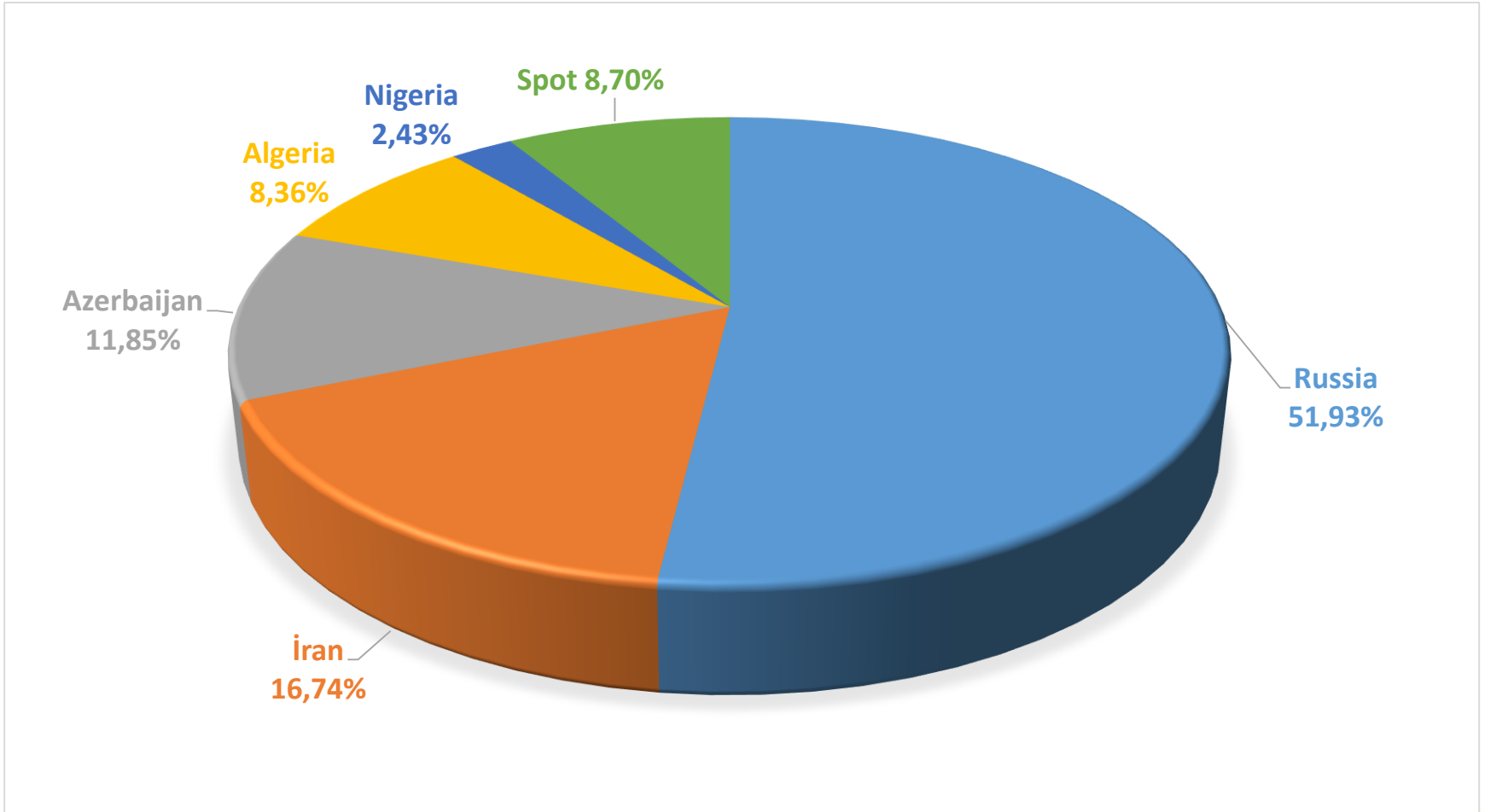
- ↕ ~14.000 km boru hattı uzunluğu
- ↘ 4 ithalat giriş noktası
- ⌘ 9 kompresör istasyonu
- ↙ 1 çıkış noktası

# LNG & Yeraltı Depo Giriş Noktaları

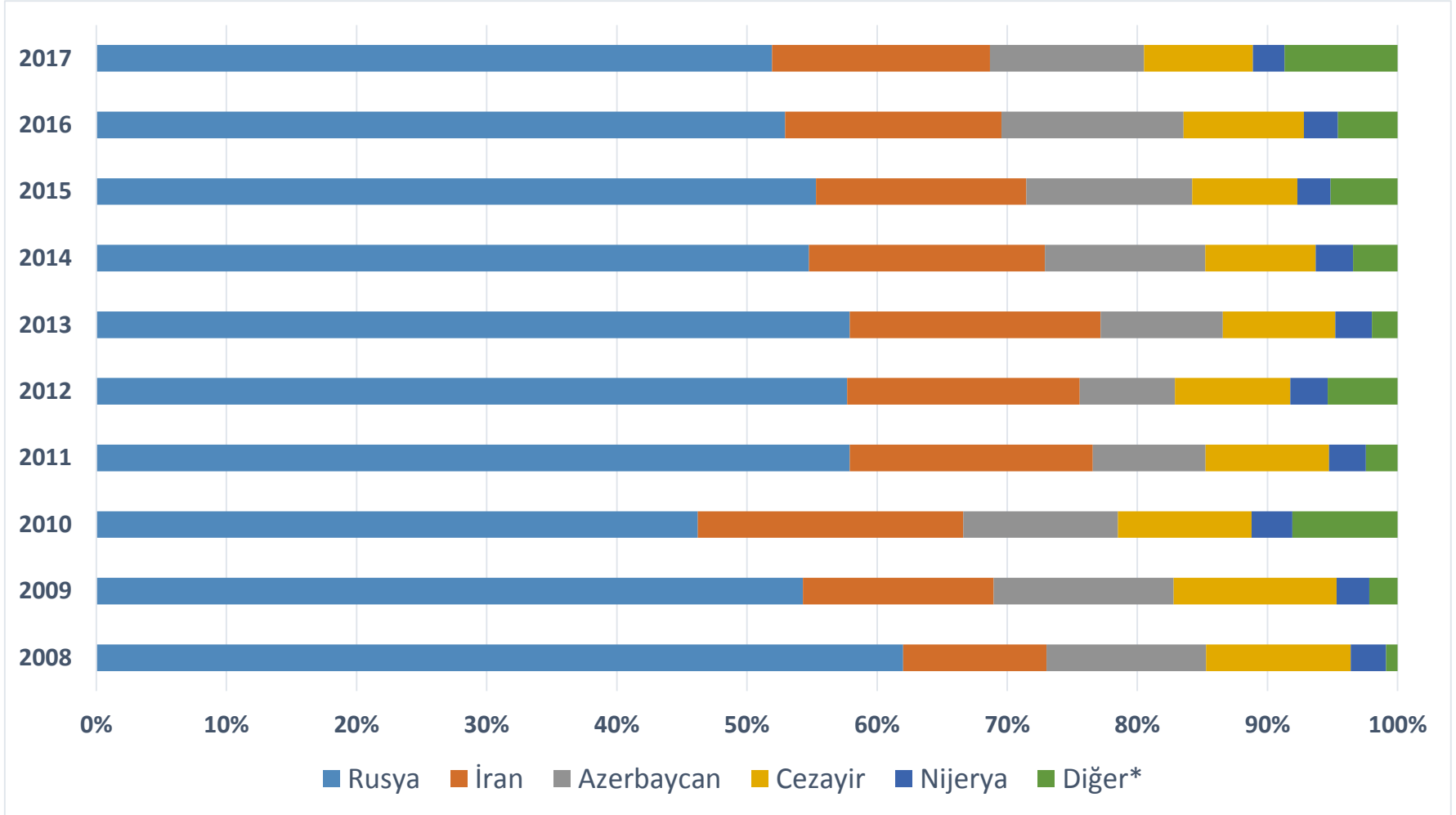




# Doğal Gaz İthalat Kaynakları (2017)

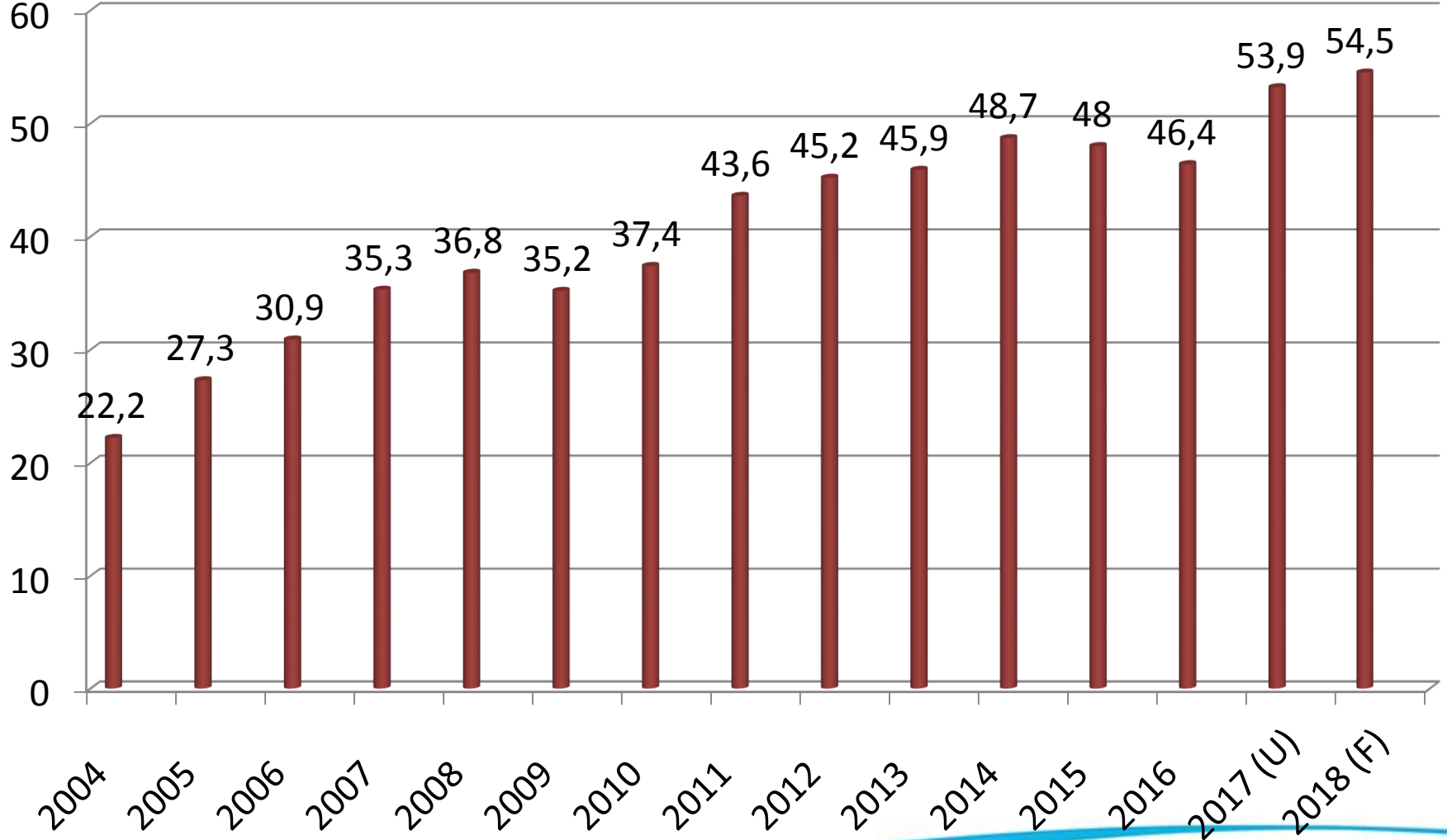


# Yıllara Göre Doğal Gaz İthalatı

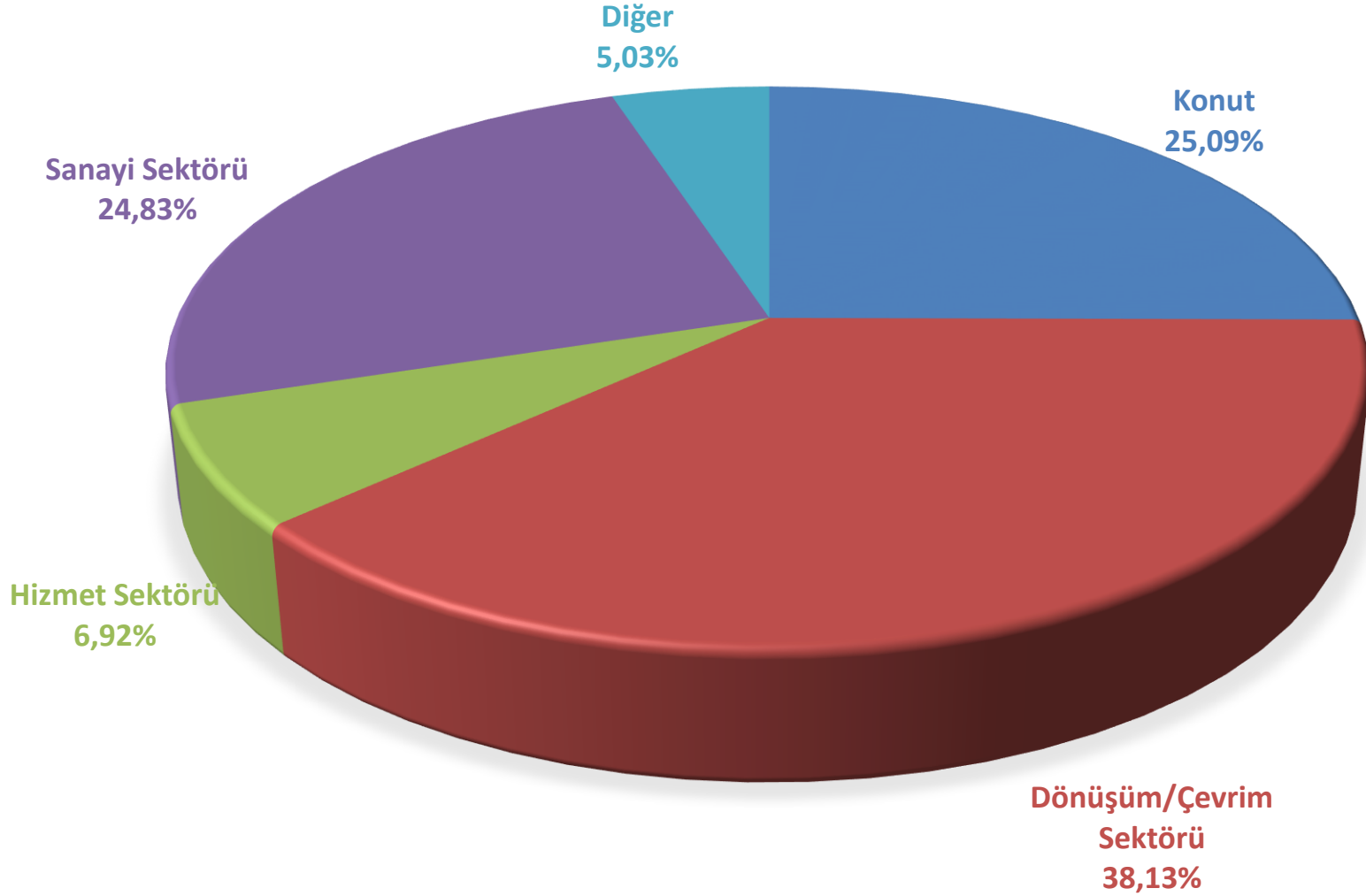


# Yıllık Doğal Gaz Tüketimi

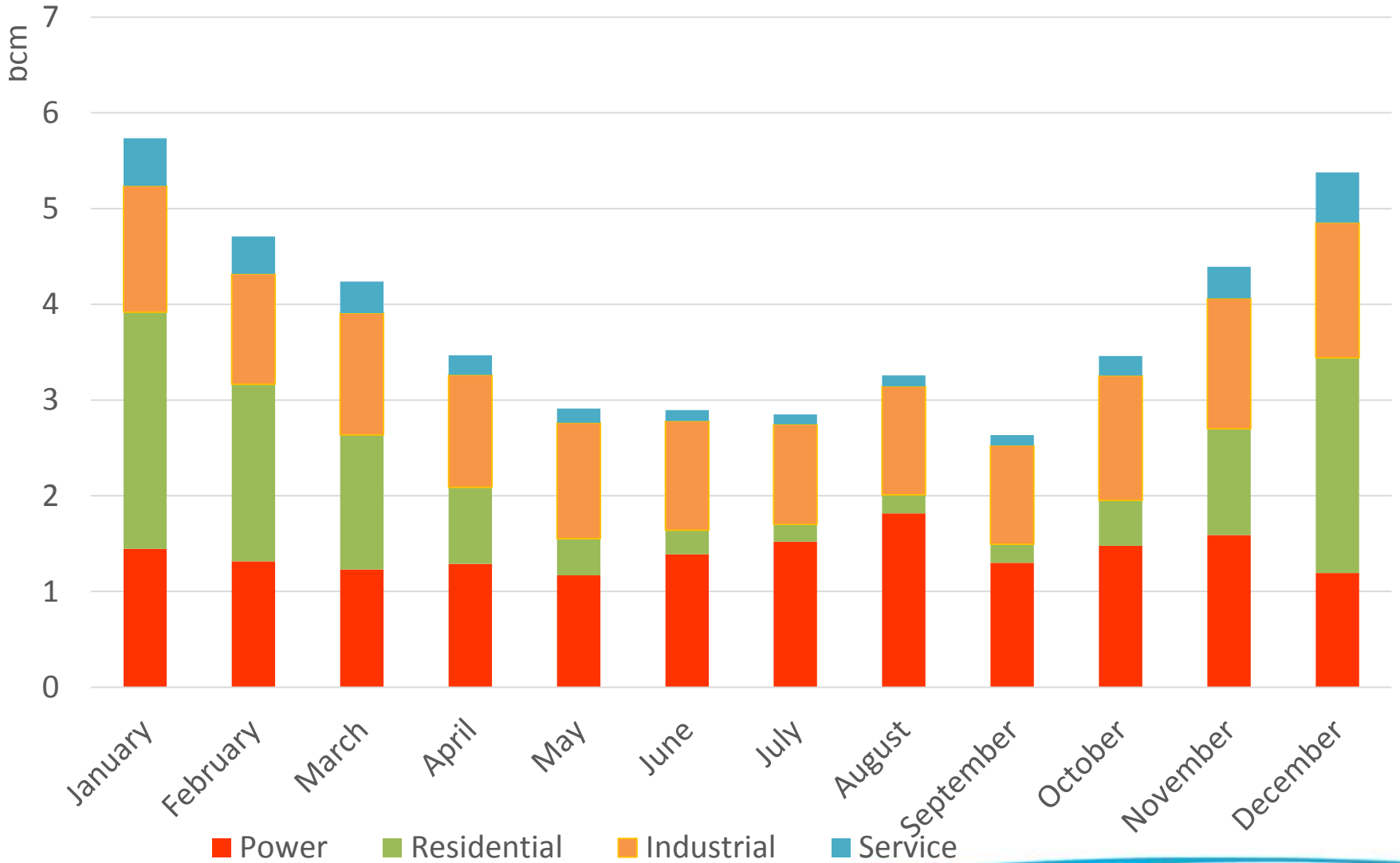
BCM/YEAR



# Doğal Gaz Tüketiminin Sektörel Dağılımı (2017)



# Aylık Mevsimsel Doğal Gaz Tüketimi



# Yüzen LNG Terminalleri (FSRU'lar)

- **Mart 2016**'da Enerji Piyasası Düzenleme Kurulu tarafından yüzen LNG terminallerine lisans verilebilmesinin onaylanmasına ilişkin Kurul Kararı alınmıştır.
- **Mayıs 2016**'da ilk yüzen LNG tesisi için lisans verilmiştir.
- İlk FSRU tesisinin Temel Kullanım Usul ve Esasları, **Kasım 2016**'da kabul edilmiş ve yürürlüğe girmiştir.
- **Aralık 2016**'nın başlarında bu ilk FSRU terminalinde operasyonlar başlamıştır.
- İkinci FSRU tesisine ise **Kasım 2017**'de lisans verilmiş ve Kullanım Usul ve Esasları kabul edilmiştir; tesis **Şubat 2018**'de operasyonlarına başlamıştır.

# Organize Toptan Doğal Gaz Satış Piyasası

- Türkiye'nin doğal gaz ticaret merkezi olma hedefi doğrultusunda doğal gaz alım ve satımı için Enerji Piyasaları İşletim A.Ş. (EPIAŞ) tarafından işletilen organize doğal gaz piyasası kurulmuştur.
- **2016 yılı Kasım ayında**, Organize Doğal Gaz Toptan Satış Piyasası Yönetmeliği'nin ilk **taslağı** EPDK tarafından yayımlanmıştır. Piyasa oyuncularını arasında yapılan istişarelerin ardından, **2017 Mart** ayında Yönetmelik çıkarılmıştır.
- Organize Doğal Gaz Toptan Satış Piyasası İşletim Usul ve Esasları (**PUE**) **Eylül 2017'de** yayınlanmıştır.
- Sürekli Ticaret Platformu, **01/04/2018 günü sanal uygulama** ile faaliyete geçmiştir.
- Ödeme yükümlülüğü doğuracak faturaya esas piyasa işlemleri **1/9/2018 tarihine kadar** başlatılacaktır.

# Organize Toptan Doğal Gaz Satış Piyasası'nın Amaçları

Organize Toptan Doğal Gaz Satış Piyasası,

- Türkiye'nin Doğal gaz ticaret merkezi olma hedefine,
- İletim sistem operatörünün sistem dengesini sağlamak için araç olarak STP'yi kullanabilmesine,
- Piyasa katılımcılarının gün öncesinde ve gün içinde ve ticaret yapabilmelerine,
- Piyasa katılımcılarının kendilerini dengelemelerine,
- Fiyatların piyasa tabanlı olarak oluşabilmesine

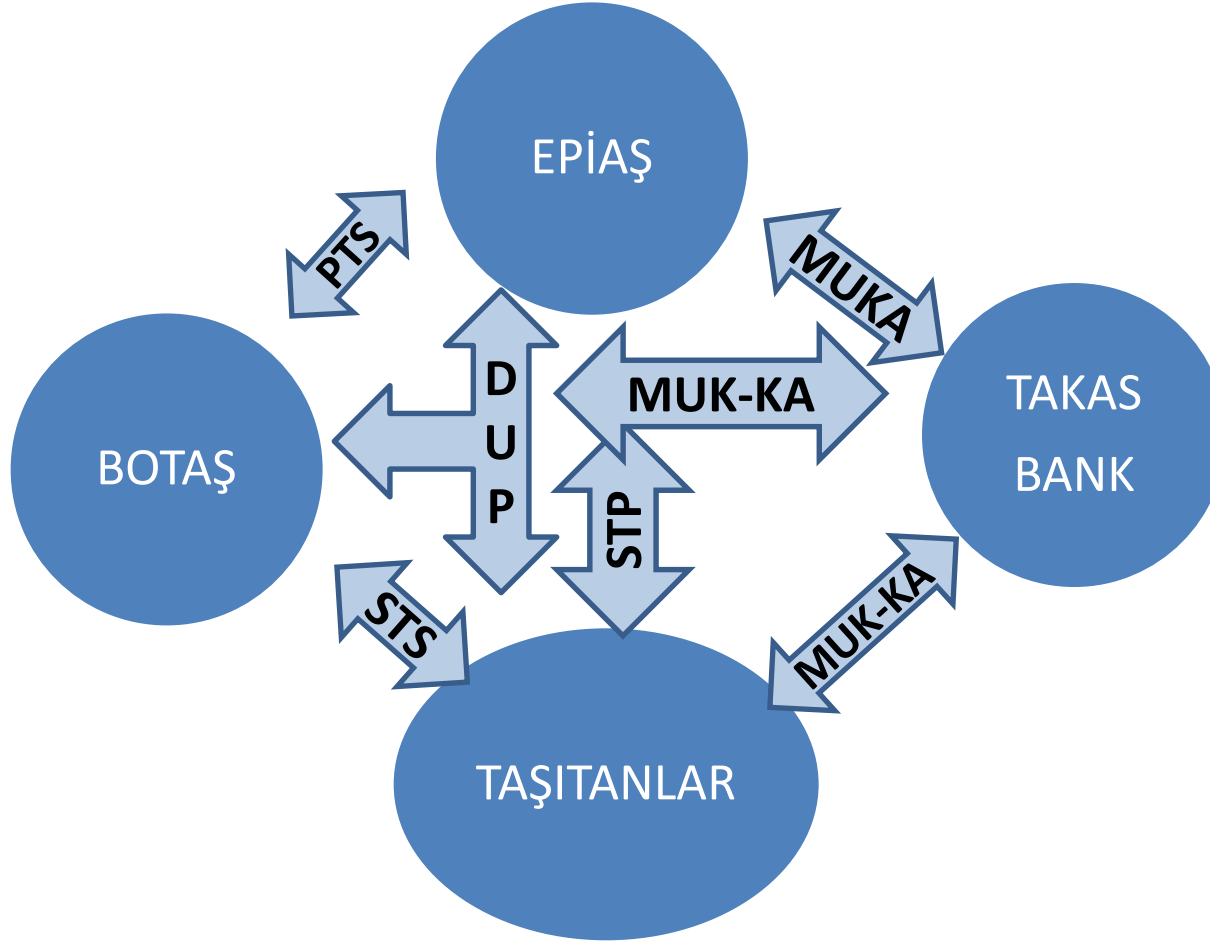
katkı sağlayacaktır.



# Organize Piyasa'nın Özellikleri

- Piyasaya katılım tamamen gönüllülük esasına dayanmaktadır.
- Piyasaya girmek isteyen tüm piyasa katılımcıları, iletim şirketi BOTAŞ ile Standart Taşıma Sözleşmesi imzalayacaktır.
- Sürekli Ticaret Platformu'na katılabilmek için EPIAŞ ile sözleşme imzalanacaktır (STP Katılım Anlaşması)
- İletim şirketi, gerektiğinde sisteme İlave Dengeleyici olarak girebilir.
- İletim şirketi, piyasada işlem yaparak sistemi dengeleyemediğinde piyasa tabanlı olmayan yöntemleri kullanabilir.
- Kesinleşmiş eşleşmeler, EPIAŞ UDN Giriş/Çıkış noktası olarak BOTAŞ tarafından Elektronik Bülten Tablosu'na girilecektir.
- İlave Dengeleyici Fiyatı, Dengeleme Gazı Alış Fiyatı ve Dengeleme Gazı Satış Fiyatı; piyasa tabanlı dengeleme işlemlerine dayalı olarak hesaplanacaktır.
- Günlük Referans Fiyat, gün öncesi ve gün içi işlemlerin ağırlıklı ortalaması alınarak oluşturulacaktır.

# Sözleşmeler



**PTS:** Piyasa Teslim Sözleşmesi **MUKA:** Merkezi Uzlaştırma Kuruluşu Anlaşması

**STS:** Standart Taşıma Sözleşmesi **STP:** STP Katılım Anlaşması

**MUK-KA:** Merkezi Uzlaştırma Kuruluşu –Katılımcı Anlaşması

**DUP:** Dengesizliklerin Uzlaştırılması Protokolü

# Uyumlařtırma iin Atılan Adımlar

- Giriř & ıkıř tarifesi sistemi
- TANAP giriř noktasına iliřkin řİD deęiřiklięi (**Aęustos 2017**)
- **AB dzenlemeleri** ile uyumlu dengeleme rejimi
- Organize Toptan Doęal Gaz Satıř Piyasası Ynetmelięi ve PUE kapsamında řeffaflıęı da ierecek řekilde **řİD deęiřiklięi** yapılması (Mart 2018)
- **10 yıllık doęal gaz iletim kapasite projeksiyonu raporunun** hazırlanmasına OTSP Ynetmelięinde yer verilmesi
- BOTAř EBT'de **gnlk tahminlerin** yapılması

**İlginiz için Teşekkürler!**  
**bkaya@epdk.org.tr**

[www.epdk.org.tr](http://www.epdk.org.tr)